



SLY
AGRISEM[®]

BOSS SEMOIR



SEMIS DIRECT
SEMIS SIMPLIFIÉ



L'ENTREPRISE

L'entreprise SLY a été créée par Cyrille GENESTE et George SLY, tous deux agriculteurs, respectivement en France (Lot et Garonne) et en Angleterre. Cyrille et George tiennent beaucoup à ce statut faisant d'eux les premiers utilisateurs de nos machines, mais également les maintenant au plus près de la réalité agricole quotidienne, tant économiquement que techniquement.

Fabriquées en France, les machines, les idées, les nouveautés, sont testées et utilisées en conditions réelles sur la ferme familiale de Cyrille, dans une très grande diversité de sols et de cultures.

Chez SLY, nous avons des idées : nous les affichons et les défendons. Le monde évolue, le climat évolue, la demande des consommateurs évolue : évoluons ensemble !

Notre ambition est de faire de notre mieux, avec nos moyens, pour aider le monde agricole à aller vers ce que nous croyons comme étant l'avenir. Notre métier est donc de trouver ou développer les outils et idées aidant à mettre en place l'agriculture de demain.



«SLY est au service de l'agriculture, et non l'inverse»

C'est une des différences majeures nous démarquant de nombre de nos concurrents. Aussi, vous ne trouverez pas chez nous un produit, une machine, qui ne va pas dans le sens de nos idées, même s'il est très rentable, facile à fabriquer ou à vendre.



Notre ambition n'est pas d'avoir une usine encore et toujours plus grande, mais bel et bien d'aider encore et toujours plus d'agriculteurs à mettre en oeuvre le strip-till, le semis direct, les couverts végétaux, la protection des sols...

LE BOSS EN TOUTES CONDITIONS

Chez SLY, l'agriculture de conservation a toujours été au cœur de nos préoccupations. Ce semoir est le fruit d'un long travail avec des agriculteurs ayant capitalisé une longue expérience en semis direct.



La grande force du produit est son disque à doubles inclinaisons qui réduit le besoin de pression pour l'ouverture du sol, facilitant ainsi la pénétration mais réduisant aussi avantageusement la compaction. La qualité du sillon est alors excellente et propice à un enracinement facile et rapide. L'attaque de biais réduit fortement le phénomène de paille dans le sillon et la fermeture s'en trouve facilitée.

LE SEMOIR QUI VOUS ACCOMPAGNE A VOTRE RYTHME

Chez SLY, nous savons que pour réussir en agriculture, il faut savoir évoluer et s'adapter car il semble qu'au final, toutes les années sont atypiques ou exceptionnelles. Que vous soyez aujourd'hui en Labour ou TCS, et que vous souhaitiez évoluer doucement vers le semis direct, ou que vous soyez un SDISTE avancé, le BOSS est idéal pour vous.

Le BOSS est capable d'opérer en toutes conditions, tant en semis direct, que ce soit sur sol ultra sec ou humide, qu'en semis conventionnel ou simplifié grâce à sa double jauge inédite et un terrage hydraulique.

L'évolutivité du BOSS va plus loin encore et vous suit dans le temps sur votre exploitation. C'est pour cette raison que nous proposons un semoir avec une base commune de 3 à 7 m, d'aucune à 4 trémies vous permettant par exemple d'acquérir aujourd'hui un semoir 4 m double trémie, et de le faire évoluer en un 6 m triple trémie dans 3 ans lorsque une ferme voisine se libérera par exemple.



Le choix d'un nouveau semoir est difficile, pour vous aider SLY se déplace avec un semoir de démonstration. Il ne vous restera plus qu'à tester et comparer les semoirs qui ont retenu votre attention face au BOSS : indispensable avant un achat...

LE CONSTAT

D'après notre expérience et suite à notre enquête auprès d'utilisateurs de semoirs de semis direct à disque, il s'est avéré que les problèmes rencontrés sont toujours plus ou moins les mêmes, quelle que soit la marque du semoir utilisé ou la région.



Paille au fond du sillon



Difficulté de pénétration
en conditions sèches

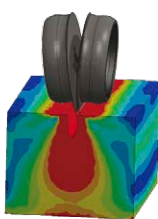


Difficulté de fermeture du
sillon en conditions humides

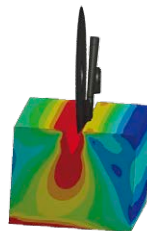
Y AURAIT-IL UN LIEN ?

Grâce à nos logiciels de conception 3D, et de calcul de contraintes pour la fabrication de nos machines, nous avons donc reproduit les différents systèmes de semoirs à disques existants, en considérant le sol comme un matériau pour tenter de voir si une corrélation apparaissait.

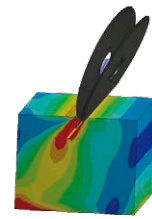
Les résultats sont intéressants :



DOUBLE DISQUE EN V
AVEC ROUES DE JAUGES



MONO DISQUE AVEC
RASETTE SUR LE CÔTÉ



V DOUBLE DISQUE EN V
AVEC UN ANGLE

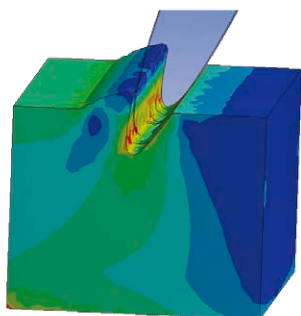
Les zones rouges montrent une compaction importante, celles en bleu une absence totale. Le rouge indique un double souci : difficulté de pénétration en conditions sèches et difficulté de fermeture du sillon en conditions humides.

De plus, si le semoir n'est pas équipé de chasses débris, plus le fond du sillon est rouge, plus la quantité de résidus sera importante dans la raie de semis.

Enfin, il est assez facile d'imaginer que les conditions de compaction autour de la graine ne sont probablement pas des plus propices à un enracinement rapide, source de réussite de sa culture.

PRINCIPE DU DISQUE AUTO-PÉNÉTRANT

Un autre concept de semoir à disques, très développé en Australie, est le disque « doublement incliné » aussi appelé « undercut disc », semblant résoudre un certain nombre de problèmes.



Si l'on reprend le principe de calcul précédent, on voit parfaitement que le besoin de pression, pour l'ouverture d'un sol par un disque « poussé » est bien moindre, et permet une excellente qualité de sillon : plus propre et beaucoup moins tassé, voire « décompacté », qui permettra un enracinement plus facile et rapide.

On identifie également très facilement le gonflement de terre à l'extérieur du disque.



Une roue de jauge sur le côté du disque = terre compactée contre le disque + handicap de la pénétration du disque réduisant l'effet positif du disque poussé.

TYPE DE DISQUE	MONODISQUE	DISQUE V	DISQUE V ANGLE	DISQ. UNDERCUT	DISQ. UNDERCUT
	LATÉRALE	LATÉRALE	ARRIÈRE	LATÉRALE	ARRIÈRE
Pénétration en condition sèche	--	-	---	++	+++
Fermeture du sillon en condition humide	--	---	++	-	++
Paille dans le sillon	-	--	-	+	++
Régularité de profondeur avec résidus	-	--	-	-	+

QUE SERAIT DONC LE SEMOIR À DISQUE IDÉAL ?

DISQUE UNDERCUT + DUO JAUGE-RAPPUI ARRIÈRE + CHASSE DÉBRIS

L'élément BOSS est conçu avec un disque doublement incliné, travaillant par arrachement. La roue de jauge est la roue de rappui à l'arrière de l'élément. La roue latérale, montée sur ressort, a pour fonction le nettoyage du disque et le maintien de la terre au sol. Un chasse débris flottant à terrage pneumatique est disponible en option pour le travail en présence de résidus.



L'ÉLÉMENT SEMEUR

1 MONTÉ SUR PARALLÉLOGRAMME : UN SUIVI ET TERRAGE PARFAIT

L'élément est monté sur un parallélogramme et dispose d'un terrage hydraulique. Couplé au capteur d'effort sur la roue de jauge, le terrage hydraulique permet une qualité de gestion de la pression automatique quasi parfaite : ni trop (risque de compaction de la ligne), ni trop peu (profondeur aléatoire).



2 CHASSE DÉBRIS FLOTTANT : UNE LIGNE PROPRE

Vous n'imaginez pas faire du semis direct au printemps sans chasses débris sur votre monograine. Pourquoi serait-ce différent à l'automne où en été ?



Malgré sa conception réduisant fortement l'effet «hair-pinning», lors d'un travail derrière des pailles broyées, la présence d'un chasse débris augmente très fortement les chances d'un semis de grande qualité. Les disques SUNCO, connu sur le Stripcat pour leur exceptionnelle habilité à nettoyer efficacement les lignes, sont disponibles en option, en commande depuis la cabine, bien entendu !



3 LE COUPLE DISQUE-RASETTE : UN DUO PARFAIT

La descente de semis se trouve dans l'ombre parfaite du disque ayant une capacité exceptionnelle à travailler en conditions humides. Le soc ne touchant jamais la terre, seule la face avant du disque se salit, elle-même nettoyée par la roue latérale.

Cette conception permet par exemple de pouvoir semer un blé en direct derrière maïs, en travaillant dans le sens des rangs et non plus en oblique : respect des sols (moins de trafic sur la parcelle) et qualité de semis très supérieure (sol plus nivelé dans le sens des rangs qu'en travers).



ON A GARDÉ L'ESSENTIEL... ON A CHANGÉ L'ESSENTIEL !

4 UN TERRAGE AU CHOIX SELON LES CONDITIONS

Le terrage se fait par la roue de fermeture ou par la roue latérale.
Nous avons volontairement choisi de pouvoir faire les deux méthodes :

LA ROUE DE JAUGE LATÉRALE

Elle sera plus précise en semis «classique», sol préparé, et où il n'y a aucun besoin de pression pour pénétrer.

La roue étant très proche de la descente = profondeur très précise.

JAUGE PAR LA ROUE DE RAPPUI

Cette position sera la plus précise et efficace en semis direct : la roue jauge et rappui le sillon nettoyé de ses résidus, sur de la terre «nue». En semis direct, une jauge sur le côté travaille sur des résidus rendant la profondeur de semis aléatoire.

De même, il est extrêmement important pour la qualité de semis et de pénétration de ne pas contraindre la terre sur le côté du disque.



5 GESTION DU RAPPUI

La roue de rappuie est une composante très importante de la réussite de vos semis. Elle a pour fonction de fermer le sillon efficacement mais également dans le cas du BOSS de contrôler la profondeur de travail.

Le réglage de l'angle de fermeture ainsi que de profondeur s'effectue très simplement, rang par rang pour une qualité de semis irréprochable : par exemple, les rangs derrière la roue du tracteur peuvent être réglés différemment.



Plusieurs types de roues sont disponibles pour s'adapter parfaitement à vos conditions.

Réglable sans outils



Réglable avec une clé de 24mm



EN OPTION

SUR LE RANG

- Roue de Terrage AR : réglage profondeur et angle sans outils



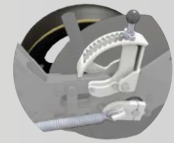
- Scraper actif : 1 cerclage acier de 400mm



- Chasse-débris flottant, Terrage pneumatique réglable en cabine



- Buttée haute permettant le réglage de la jauge latérale



SUR LE CHASSIS

- Paire de traceurs hydraulique



- Roues 710/50 R26.5



- Module électro-hydraulique 1DE - 3 fonctions



- Centrale hydraulique



LES TRÉMIES

- Trémie petite graine



- 1,2 ou 3 trémies de 1200 ou 2000L



- Contrôleur de semis

- Jalonnage

ÉQUIPEMENTS DE FERTILISATION LIQUIDE

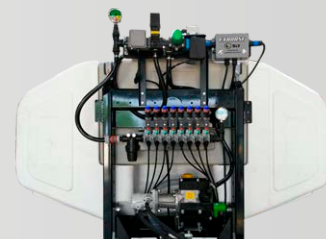
- Cuves, capacité disponible de 700, 1100, 1200, 1500 ou 2000L



- Régulation Exadose
 - 2 modèles, 15 ou 75 l/mn
 - Raccords, connexions
 - GPS et sectionneur on/off
 - Application sous IOS ou Android



- Kit fertilisation liquide : Contrôleur de débit Wilger, Raccords, Montage sur BOSS, 1 jeu de pastille de débits au choix



UN SEMOIR BOSS POUR CHAQUE AGRICULTEUR



DE 3 À 6M

BOSS



3_m

4_m

6_m

RANG ÉCARTEMENT LARGEUR (m)

12	16	16	18	16	20	22	24	24	24	30	32	36
25	18,75	20	16,7	25	20	18,75	16,7	18,75	25	20	18,75	16,7
3	3	3,2	3	4	4	4	4	4,5	6	6	6	6

Parallélogram. terrage hydraulique
 Cyclone décompres. 100% D-Cup
 Réglage profond. et angle sans outils
 Chasse débris flottant (ts les rangs)
 Chasse débris flottant (1/2 semoir)
 Scraper actif
 Trémie pressurisée
 Régulation électronique
 Jalonnage
 Contrôleur de semis
 Trémie petite graine 200 litres
 Traceurs hydrauliques
 Largeur de transport
 Roues 500-60 R 22,5
 Roues 710-50 R 26,5



1 - 2 ou 3 trémies de 1200 ou 2000 litres chacune au choix

De série avec les trémies - Compatible ISOBUS

2,99m

○ En option ● De série

DE 7 À 12M

BIG BOSS



RANG ÉCARTEMENT LARGEUR (m)

28	30	40	45	32	40	48	36	46	48	54	48	60
25	25	18,75	16,7	25	20	16,7	25	20	18,75	16,7	25	20
7	7,5	7,5	7,5	8	8	8	9	9,2	9	9	12	12

- Parallélogram. terrage hydraulique
- Cyclone décompres. 100% D-Cup
- Réglage profond. et angle sans outils
- Chasse débris flottant (ts les rangs)
- Chasse débris flottant (1/2 semoir)
- Scrapper actif
- Trémie pressurisée
- Régulation électronique
- Jalonnage
- Contrôleur de semis
- Trémie petite graine 200 litres
- Largeur de transport
- Roues 710-50 R 26,5

	<input checked="" type="radio"/>		<input checked="" type="radio"/>		<input checked="" type="radio"/>		<input type="radio"/>
	<input checked="" type="radio"/>		<input checked="" type="radio"/>		<input checked="" type="radio"/>		<input checked="" type="radio"/>
	<input type="radio"/>		<input type="radio"/>		<input type="radio"/>		<input type="radio"/>
	<input type="radio"/>		<input type="radio"/>		<input type="radio"/>		<input type="radio"/>
	<input type="radio"/>		<input type="radio"/>		<input type="radio"/>		<input type="radio"/>
	<input type="radio"/>		<input type="radio"/>		<input type="radio"/>		<input type="radio"/>
	<input type="radio"/>		<input type="radio"/>		<input type="radio"/>		<input type="radio"/>
	<input type="radio"/>		<input type="radio"/>		<input type="radio"/>		<input type="radio"/>
	<input type="radio"/>		<input type="radio"/>		<input type="radio"/>		<input type="radio"/>
	<input checked="" type="radio"/>		<input checked="" type="radio"/>		<input checked="" type="radio"/>	2,99m	<input checked="" type="radio"/>

1 - 2 ou 3 trémies de 1200 ou 2000 litres chacune au choix
De série avec les trémies - Compatible ISOBUS

○ En option ● De série



STRIP-TILL

STRIPCAT II



 Precision
Planting®




LOCALISATEUR D'ENGRAIS

FERTILL

Votre concessionnaire :

 slyfrance.com

 agrisem@agrisem.com

 +33(0)2 51 14 14 40