



FERTILL



SPECIALISTE DES TCS

Localisez

Fertilisez solide
ou liquide

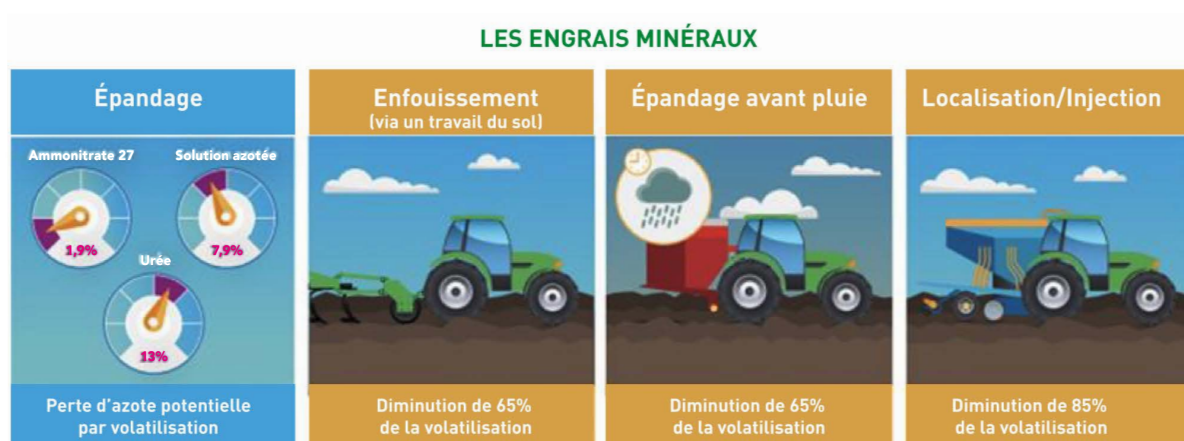


FERTILL

POURQUOI LOCALISER ?

Les éléments fertilisants sont placés près de la zone active (du point de vue microbiologique), ce qui permet aux racines de les atteindre. La fertilisation est ainsi plus efficace.

- Elle réduit, voire même élimine, les risques de volatilisation de l'ammoniac.
- Elle diminue les risques de pertes par ruissellement et érosion.
- Elle réduit l'émanation des odeurs.
- Elle brise les canaux d'écoulement préférentiels (fentes de retrait).
- Évite de brûler la végétation



Source: l'action agricole picarde



La bonne
DOSE



Au bon
MOMENT



Au bon
ENDROIT

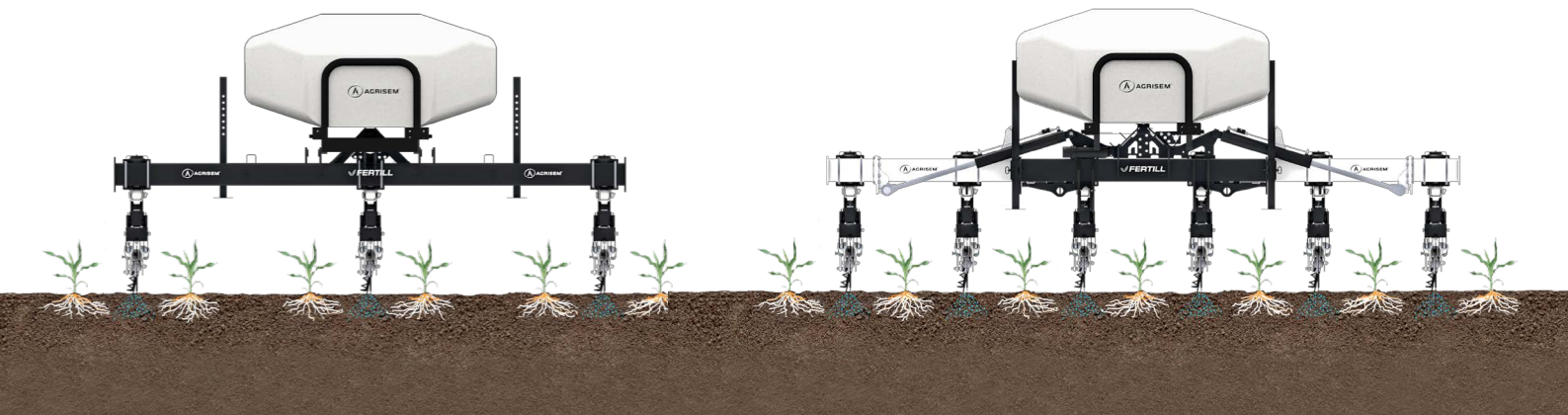
1 ÉLÉMENT 4 POSSIBILITÉS

Le châssis ainsi que les inter-rangs sont modulables.

Afin de s'adapter aux différentes largeurs et inter-rangs de semoir monograine, nous proposons 4 configurations de fertilisations, évolutives.

- un élément **simple**
1 inter-rang
sur 2

- un élément **simple tous les inter-rangs**



L'ÉLÉMENT

- Élément sur parallélogramme pneumatique avec *Commande BOX* - Réglage de pression différencié (Par ex. : une pression globale et une pression différente derrière les roues du tracteur)
- Disques ouvreur lisse, roue de rappui à doigt avec réglage profondeur/angle
- Sécurité ressort de la dent (non stop mécanique)
- Injection liquide et/ou solide



KITS DE FERTILISATION

■ Régulation LiquidXConnect

- 2 modèles, 15 ou 75 l/mn (combinable)
- Raccords, connexions, faisceau batterie, capteur levé/baissé
- GPS et sectionneur on/off
- Application sur tablette
- Mono-pompe : Tablette 8" avec support en cabine, alim. et sacoche de transport
- Bi-pompe : Tablette 10" avec support en cabine, alim., sacoche de transport et valise électronique de connexion



Tablette avec application de gestion de la fertilisation



■ Cuve



Capacités disponibles de 700l (cuve de rinçage de 125l), 1200l (cuve de rinçage de 135l), 1500l (cuve de rinçage de 150l), 1850l double produit (750+1050l & cuve de rinçage de 125l), 2200l (cuve de rinçage de 250l). Livré avec cuve et bac lave main, homologué NF EN ISO 4254-6

■ Kit fertilisation liquide

Régulation du débit
Avec le Kit Wilger visualisez et contrôlez en direct vos débits. Compris dans le kit :

- filtre
- manomètre
- colonne de débit
- un jeu de pastille
- 8m de tuyaux pour connexion
- tuyau de passage sous tracteur



■ Kit fertilisation solide

- composé de
- Simple (63 mm) ou double sortie (2x32 mm)
- Tête de distribution Ø100
- Cyclones (1 par sortie)
- Montage



CHÂSSIS

Châssis fixe, télescopique, repliable, traîné

De 3 à 12m, (3m au transport)
& support cuve liquide



535 rue Pierre Levasseur - CS 60263
44158 ANCENIS - FRANCE

T. +33 (0) 2 51 14 14 40

www.agrisem.com
agrisem@agrisem.com

#YellowTeam



Votre concessionnaire :